

12 maja 2021

Inwestycja pn. „Rozbudowa drogi gminnej nr 104425L od km 0+000 do km 0+930 oraz od km 1+879,20 do km 2+285,20 w m. Suszno” dofinansowana jest ze środków Rządowego Funduszu Rozwoju Dróg





RZĄDOWY FUNDUSZU ROZWOJU DRÓG

Inwestycja pn. „Rozbudowa drogi gminnej nr 104425L od km 0+000 do km 0+930 oraz od km 1+879,20 do km 2+285,20 w m. Suszno” dofinansowana jest ze środków Rządowego Funduszu Rozwoju Dróg

Kwota dofinansowania : 856 546,00 zł

Całkowita wartość inwestycji : 1 848 390,25 zł

Okres realizacji inwestycji: 2021 - 2022

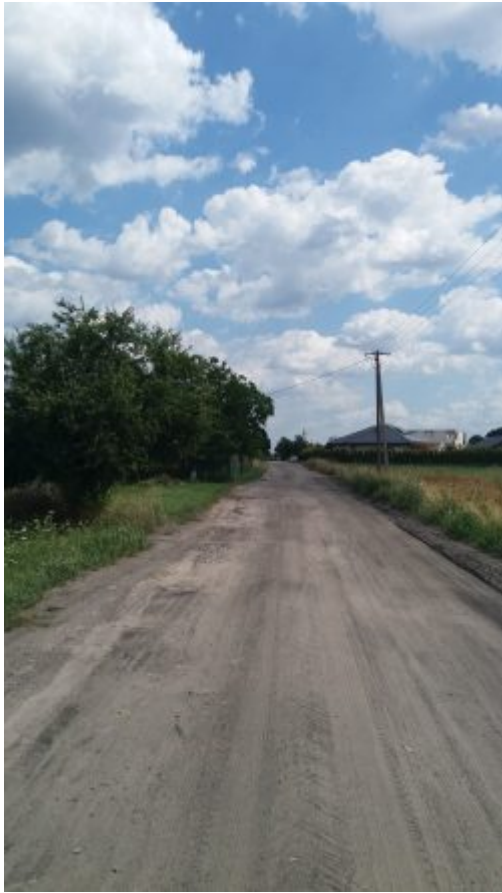
Realizacja inwestycji przyczyni się do poprawy bezpieczeństwa ruchu drogowego na terenie miejscowości Suszno i Gminy Włodawa. Planowana do realizacji droga stanowi połączenie drogi gminnej Nr 104358L - ul. Wspólnej - łączącej się z DW812.

Inwestycja jest realizowana w ramach specustawy drogowej. Obejmuje rozbudowę drogi gminnej Nr 104425L na dwóch odcinkach: odcinek I od km 0+000 do km 0+930 (ul. Świerkowa) i odcinek II od km 1+879,20 do km 2+285,20 9 (ul. Ziołowa) o łącznej długości 1 336 mb.

Zaprojektowano nawierzchnię z betonu asfaltowego wraz z utwardzonymi poboczami oraz urządzeniami bezpieczeństwa ruchu drogowego.

Rozbudowa drogi gminnej poprzez osiągnięcie jednolitych parametrów technicznych i użytkowych wpłynie na bezpieczeństwo uczestników ruchu drogowego oraz zwiększy dostępność transportową obszarów Gminy Włodawa.

Stan przed realizacją inwestycji:



Po realizacji



